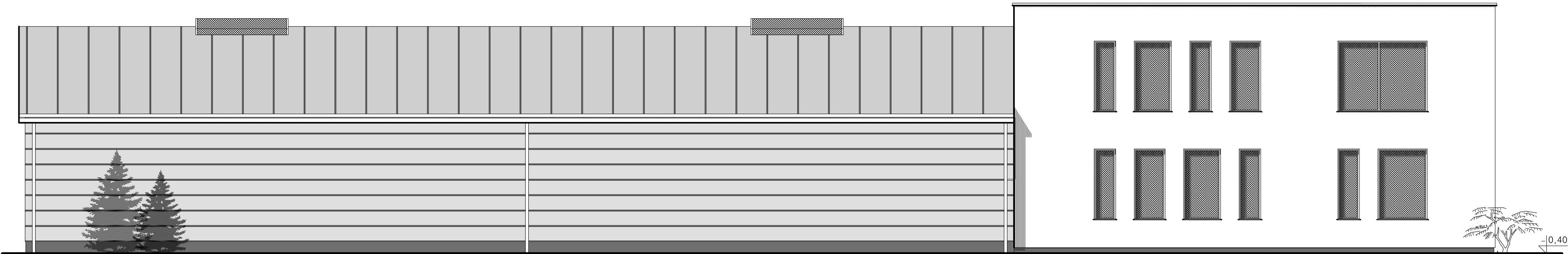


ELEVACJA WSCHODNIA

Hala magazynowa
- ETAP I REALIZACJI INWESTYCJI

Budynek biurowo - socjalny
- ETAP II REALIZACJI INWESTYCJI

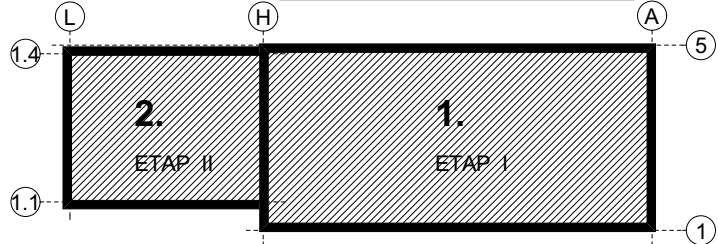


ELEVACJA ZACHODNIA

UWAGI:

- Wykonawca przed rozpoczęciem robót budowlanych i przed zamówieniem materiałów ma obowiązek sprawdzić zgodność wymiarów – informację o ewentualnych zmianach należy przekazać projektantowi.
- W przypadku pojawienia się wątpliwości interpretacyjnych w zaproponowanych rozwiązaniach technicznych należy skontaktować się z projektantem dla ich jednoznacznego określenia.
- W trakcie prowadzenia robót nie wolno dokonywać żadnych zmian i odstępstw w stosunku do projektu bez zgody projektanta potwierdzonych wpisem do dziennika budowy.
- Wprowadzenie istotnych zmian – odstępstw od zatwierdzonego pozwoleniem na budowę projektu wymaga wcześniejszej zmiany pozwolenia na budowę.

SCHEMAT PROJEKTOWY



1. Hala magazynowa -ETAP I
2. Budynek biurowo - socjalny -ETAP II

Rysunek nr : B2 Skala : 1 : 100	PROJEKT BUDOWLANY		
	Obiekt :	1. Hala magazynowa -ETAP I 2. Budynek biurowo - socjalny -ETAP II	
	Lokalizacja :	Rudziczka, ul.Drozdów, dz. nr 1948/48	
	Rysunek :	Elewacje cz.1	Investor : NATALIA Sp. z o.o. 43-267 Rudziczka, ul. Drozdów 1
Projektant : mgr inż. arch. Maria Makara upr.1/06/SLOKK mgr inż. Aleksander Makara upr.164/93 mgr inż. arch. Barbara Kłoczek Sprawdzający w zakresie konstrukcji: mgr inż. Maria Makara upr.690/93			
Makara Partners Architekt i Konstruktor s.c.			
Data : 08. 2015 r			